



Bobcat[®]

T35100L

Podnośniki teleskopowe



Wydajność

| | |
|----------------------------------|----------|
| Wysokość podnoszenia | 10000 mm |
| Udźwig znamionowy | 3500 kg |
| Wydajność (przy maks. wysokości) | 750 kg |
| Wydajność (przy maks. zasięgu) | 600 kg |
| Maks. zasięg | 6400 mm |
| Siła gromadzenia | 4600 daN |

Masy

| | |
|----------------------|---------|
| Ciężar (bez ładunku) | 7420 kg |
|----------------------|---------|

Jazda

| | |
|-----------------------------------|----------------------------------|
| Opony standardowe | 400/70x20 150B |
| Niskie obroty (do przodu/wstecz) | 0-7 km/h |
| Wysokie obroty (do przodu/wstecz) | 0-30 km/h |
| Tryby jazdy | Napęd bezpośredni / napęd płynny |

Układ napędowy

| | |
|--------------|---------------------------------------------|
| Napęd | Hydrostatyczny z regulacją elektroniczną |
| Napęd główny | Silnik hydrauliczny z 2 zakresami prędkości |

Silnik

| | |
|-----------------------------------------------|----------------------------|
| Producent / Model | PERKINS / 1104D-44TA turbo |
| Paliwo / Chłodzenie | Olej napędowy / Ciepła |
| Moc znamionowa (DIN 6271) przy 2200 obr./min. | 74,5 kW (100 HP) |
| Maks. moment obrotowy przy 1400 obr./min. | 410 Nm |
| Liczba cylindrów | 4 |
| Pojemność skokowa | 4,4 l |

Układ hydrauliczny

| | |
|------------------------------|---------------------------|
| Typ pompy | Pompa zębata z zaworem LS |
| Pojemność pompy kombinowanej | 135 l/min |
| Ciśnienie robocze | 265 bar |

Czas cyklu

| | |
|-------------------------------------------------------------|--------|
| Czas podnoszenia - bez ładunku | 10,7 s |
| Czas opuszczania - bez ładunku | 5,8 s |
| Czas wsuwania teleskopu przy maks. zasięgu - bez ładunku | 10,4 s |
| Czas wsuwania teleskopu przy maks. wysokości - bez ładunku | 10,5 s |
| Czas wysuwania teleskopu przy maks. zasięgu - bez ładunku | 11,4 s |
| Czas wysuwania teleskopu przy maks. wysokości - bez ładunku | 11,4 s |

Hamulce

| | |
|------------------------------|---------------------------------------------|
| Hamowanie silnikiem | Hydrostatyczne |
| Hamulec postojowy i awaryjny | Hamulec ujemny ze sterowaniem hydraulicznym |

Objętość płynów

| | |
|-----------------------------------|-----------|
| Osi i redukcja biegów przód / tył | 9 / 8,1 l |
| Olej silnikowy | 8,5 l |
| Zbiornik paliwa | 140 l |
| Zbiornik hydrauliczny | 77 l |

Wypożenie standardowe

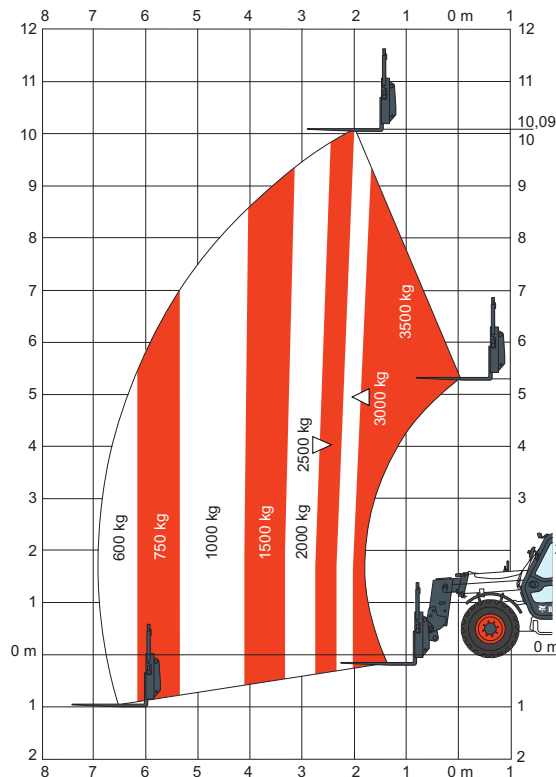
| | |
|-----------------------------------------------------------------------|--------------------------------------------------------------|
| Blokada ruchów niebezpiecznych (AMA = Aggravating Movements Arrester) | Dwudrożny układ zasilania hydraulicznego na końcu wysięgnika |
| Przekładnia hydrostatyczna | Wąskie przyłącze do mocowania osprzętu |
| ROPS/FOPS kabina operatora | Mechaniczna blokada osprzętu |
| Ogrzewanie, odmgławianie i wentylacja | |
| Przednie i tylne spryskiwacze/wycieraczki | |
| Fotel amortyzowany | |

Wypożenie opcjonalne

| | |
|----------------------------------------------------------|----------------------------------------|
| Alarm jazdy wstecz | Światła robocze na wysięgniku |
| Druga funkcja hydrauliczna na wysięgniku | Zestaw niebieskich świateł do "koguta" |
| Klimatyzacja kabiny | Blokada hydrauliczna osprzętu |
| Tylny hak hydrauliczny i lusterko | Jarżmo i złącze elektryczne |
| Obrotowe światło ostrzegawcze | Wycieraczka okna dachowego |
| Przełącznik wentylatora chłodzącego do celów czyszczenia | Krata na szybie |
| Złącza tylnego układu hydraulicznego | Sterowanie ręczne blokady napędu |
| Zawór hamulcowy przyczepy | |

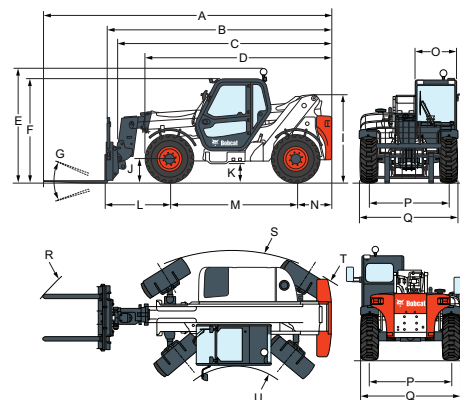
Wykres obciążeń

Z widłami i oponami TITAN 400/70 x 20 150B 166A2 LIFT RIGGER II (standard) lub DUNLOP 400/70 x 20 150B 168A2 (opcja)



Spełnia wymogi testu stabilności EN1459 Załącznik B.

Wymiary



| | | | | | |
|-----|---------|-----|---------|-----|---------|
| (A) | 6486 mm | (G) | 145° | (M) | 2850 mm |
| (B) | 5285 mm | (I) | 2079 mm | (N) | 800 mm |
| (C) | 5070 mm | (J) | 419 mm | (O) | 930 mm |
| (D) | 4406 mm | | | | |
| (E) | 2610 mm | | | | |
| (F) | 2295 mm | | | | |



TKL Progress Maszyny Budowlane

Jagodowa 11
86-005 Zielonka k. Bydgoszczy
Tel.: +48 52 3203636 Faks: +48 52 3203635
tkl@tklprogress.pl
www.tklprogress.pl

